

[View this email in your browser](#)

"Vi skal forstå overvægt i et oplyst, værdigt, nyt og effektivt perspektiv."

- Jens-Christian Holm



Svær overvægt er en sygdom - som har meget lidt med motivation at gøre!

Næsten alle mennesker i Danmark og i resten af verden har en meget fast overbevisning om, at motivation hos et menneske, der ønsker at reducere sin grad af overvægt, er helt afgørende.

Imidlertid er dette ikke i overensstemmelse med forståelse af svær overvægt som en kronisk sygdom, hvor det altid vil være behandleren, der har ansvaret for behandlingen. Eksempelvis vil det i forbindelse med behandling af patienter med sukkersyge, astma eller hjerte- og kræftsygdomme altid være behandlerens ansvar, at patienterne modtager den rette behandling baseret på en faglig vurdering af patientens sygdomsårsag og sygdomsgrad.

Når man baserer behandlingen af svær overvægt på motivation, er det ikke længere behandleren, men i stedet patienten, der sidder tilbage med ansvaret i forhold til behandlingens forløb!

Dernæst er det heller ikke i orden at basere forståelsen af vægttab på motivation, fordi fedtmassen ikke bare er et udtryk for en simpel neutral balance i retning af, om man bevæger sig mere eller mindre kombineret med, om man spiser mere eller mindre. Fedtmassen er i stedet reguleret af et urgammelt og helt genialt biologisk system, der stræber efter, at fedtmassen forsvares og bevares aktivt og dermed opretholdes, eftersom en reduceret fedtmasse i biologisk henseende er direkte livsfarlig.

Det er altså helt unfair at sige til patienten, at motivation er afgørende, når der i virkeligheden er tale om en aktiv biologisk funktion, der vil bevare fedtmassen for enhver pris.

Når dette er sagt, er det dog ikke det samme som, at patienten ikke har et eget ansvar for sin behandling. Igen kan vi se på patienter med almindelige kroniske sygdomme, hvor det er behandlerne, der har ansvaret for at tilbyde den bedst mulige behandling, mens det selvfølgelig er patientens eget ansvar at tage imod og følge denne behandling, så godt som man nu kan.

Man vil normalt ikke som behandler pointere overfor en patient med multipel sklerose eller parkinsons sygdom, at de skal være motiverede for at modtage og tage imod behandlingen. Det samme gælder også patienter med alle andre kroniske sygdomme. I stedet vil behandleren være fokuseret på at skabe den mest effektive behandling til den pågældende patient og i

behandlingen i sin dagligdag.

Årsagen til, at patienter med kroniske sygdomme normalt tager imod behandling for deres sygdomme, er, at patienterne har et stort ønske om og behov for at mindske lidelsen og smerten, der er forbundet med deres sygdom. Hvis en behandler fokuserer på motivation, er det faktisk disrespektfuldt overfor patienten, forstået således, at en patient selvfølgelig vil gøre alt for at mindske sin egen lidelse og smerte.

En behandler skal forstå, at en kronisk sygdom er en tilstand, som medfører smerte og lidelse, og at man netop i lægeløftets ånd har pligt som behandler til at afhjælpe patientens lidelse og smerte ved at mindske eller fjerne sygdommen.

Patienter med overvægt og svær overvægt har også krav på og behov for at modtage en ordentlig og værdig service, og behandleren har tilsvarende pligt til at bidrage med en effektiv behandling, der lever op til lægeløftets krav om den bedst mulige faglige behandling af sygdommen. En tro på motivation i relation til overvægt er ganske enkelt fagligt forkert og vil derudover være med til at fjerne fokus og dermed vildlede ikke blot patienterne, men også behandlerne.

Bedste hilsner

Jens-Christian Holm



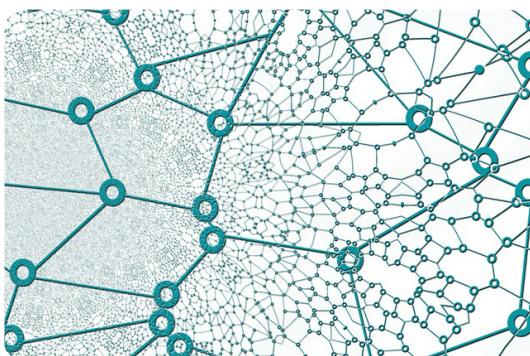
Dine muligheder via www.jenschristianholm.dk



Kurser

Kurser i behandlingen af overvægtige børn, unge og voksne. Kurserne afholdes for private og fagpersoner.

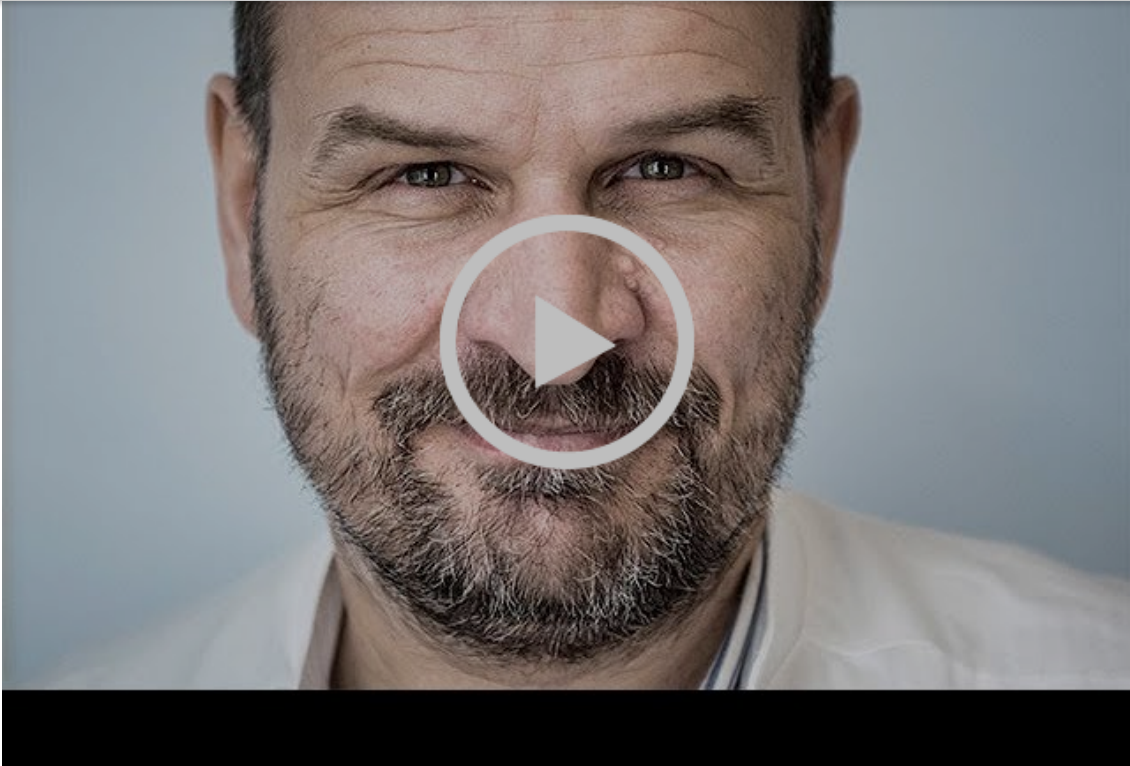
[LÆS MERE HER](#)



DrHolmApp.dk

DrHolmApp.dk hjælper dig til et sundere liv med en skræddersyet behandlingsplan og et vægttab, der holder hele livet.

[LÆS MERE HER](#)



Se Jens-Christian Holm fortælle om DrHolmApp.dk



Behandler-licenser

Med en behandler-licensaftale får behandleren mulighed for at guide, behandle og monitorere patienter/klienter, som vil medføre en effektiv behandling.

[LÆS MERE HER](#)



Erhverv

Sundhedstjek og helbredsundersøgelser af medarbejdere.

[LÆS MERE HER](#)

Læs mere på www.jenschristianholm.dk

[Subscribe](#)

[Past Issues](#)

[Translate](#) ▼

This email was sent to <<Email Address>>

[why did I get this?](#) [unsubscribe from this list](#) [update subscription preferences](#)

Jens-Christian Holm · Kalundborgvej 114 · Holbæk 4300 · Denmark

